

ПРАЙС-ЛИСТ

Цены в прайс-листе указаны с учетом изменений.
Рекомендованные розничные цены указаны с учетом НДС.
Стоимость установки в стоимость оборудования не входит.



Технические решения для легковых автомобилей,
коммерческого транспорта, дорожно-строительной
и специализированной техники, автобусов,
водно-моторной техники.

ВОЗДУШНЫЕ ОТОПИТЕЛИ

Eberspächer (Германия)

Применение:

для обогрева или вентиляции салона и/или грузового отсека транспортного средства.

Преимущества:

- быстрый нагрев воздуха;
- низкий уровень потребления топлива;
- функция вентиляции;
- низкое энергопотребление;
- ступенчатая регулировка температуры в салоне;

	Отопители	Номенклатурный номер	Топливо	Мощность, кВт	Напряжение, В	Цена розница рубли с НДС 20%
	AIRTRONIC D2 с монтажным комплектом, устройством управления (EasyStart Select)	25.2675.05.0000	Дизель	2,2	12	49 313
	AIRTRONIC D2 с монтажным комплектом, устройством управления (EasyStart Select) и подключением к баку	25.2676.05.0000	Дизель	2,2	24	49 313
	AIRTRONIC D4 с монтажным комплектом, устройством управления	25.2113.05.0000	Дизель	4	12	68 874
	Монтажный комплект Устройство управления EasyStart Select	25.2113.80.0000 22.1000.34.1300				
	AIRTRONIC D4 с монтажным комплектом, устройством управления	25.2114.05.0000	Дизель	4	24	68 746
	Монтажный комплект Устройство управления EasyStart Select	25.2113.80.0000 22.1000.34.1300				
	AIRTRONIC B4 с монтажным комплектом, устройством управления	20.1812.05.0000	Бензин	4	12	68 874
	Монтажный комплект Устройство управления EasyStart Select	25.2113.80.0000 22.1000.34.1300				
	AIRTRONIC D5 с монтажным комплектом, устройством управления	25.2361.05.0000	Дизель	5,5	12	102 737
	Монтажный комплект Устройство управления EasyStart Select	25.2361.80.0000 22.1000.34.1300				
	AIRTRONIC D5 с монтажным комплектом, устройством управления	25.2362.05.0000	Дизель	5,5	24	92 783
Монтажный комплект Устройство управления EasyStart Select	25.2361.80.0000 22.1000.34.1300					
	AIRTRONIC B5 с монтажным комплектом, устройством управления	20.1859.05.0000	Бензин	5	12	102 737
	Монтажный комплект Устройство управления EasyStart Select	25.2361.80.0000 22.1000.34.1300				
	Воздушный отопитель D8L C	25.1891.00.0000	Дизель	8	24	167 675

ЖИДКОСТНЫЕ ПРЕДПУСКОВЫЕ ПОДОГРЕВАТЕЛИ

 Посмотреть видео-описание

Eberspächer (Германия)

Применение:

- для предпускового прогрева двигателя и салона транспортного средства;
- для догрева двигателей во время работы при дефиците тепла

Преимущества:

- прогрев двигателя и салона автомобиля;
- экономия топлива из-за отсутствия «холодных» пусков;
- увеличение ресурса двигателя из-за отсутствия «холодных» пусков;

HYDRONIC S3 - 3 года гарантии! Гарантия действует при наличии стикера на гарантийном талоне (в инструкции).

	Подогреватели	Номенклатурный номер	Топливо	Мощность, кВт	Напряжение, В	Цена розница рубли с НДС 20%
	Hydronic 3 B4E 12B с базовым монтажным комплектом и Easy Start Text+	29.3320.11.4102 29.3325.11.4102	Бензин Дизель	4	12	34 303
	Hydronic 3 с базовым монтажным комплектом и Easy Start Timer	29.3320.11.4101 29.3325.11.4101	Бензин Дизель	4	12	30 238
	Hydronic 3 с расширенным монтажным комплектом, комплект	29.3320.11.4131 29.3325.11.4131	Бензин Дизель	4	12	31 862
	Hydronic 3 с оригинальным монтажным комплектом, комплект	29.3320.11.4161 29.3325.11.4161	Бензин Дизель	4	12	33 489
	HYDRONIC 3 D5E с базовым монтажным комплектом	25.2912.05.0000 29.3380.00.0008 (м/к)	Дизель	5	12	39 454
	HYDRONIC 3 B5E с базовым монтажным комплектом	20.1993.05.0000 29.3380.00.0008 (м/к)	Бензин	5	12	39 454
	HYDRONIC 3 D5E с расширенным монтажным комплектом с подключением климата	25.2912.05.0000 29.3380.00.0010 (м/к)	Дизель	5	12	41 727
	HYDRONIC 3 B5E с расширенным монтажным комплектом с подключением климата	20.1993.05.0000 29.3380.00.0010 (м/к)	Бензин	5	12	41 727
	HYDRONIC 3 D5E с монтажным комплектом	25.2912.05.0000 25.2652.80.0000 (м/к)	Дизель	5	12	45 350
	Hydronic 3 B5E с монтажным комплектом	20.1993.05.0000 25.2652.80.0000 (м/к)	Бензин	5	12	45 350
	Hydronic D5W S с монтажным комплектом	25.2218.05.0000 25.2218.80.0000 (м/к)	Дизель	5	24	59 109
	Hydronic D10W с монтажным комплектом	25.2160.05.0000 25.2160.80.0000 (м/к)	Дизель	10	12	94 708
	Hydronic D10W с монтажным комплектом	25.2161.05.0000 25.2160.80.0000 (м/к)	Дизель	10	24	88 387
	Hydronic MII D12 с насосом для MI, с монтажным комплектом	25.2596.05.0000 25.2435.81.0000 (м/к)	Дизель	12	12	93 034
	Hydronic MII D12 с насосом для MI, с монтажным комплектом	25.2725.05.0000 25.2435.81.0000 (м/к)	Дизель	12	24	86 688
	Hydronic 35 с жидкостным насосом, топливным фильтром - компакт	25.2600.05.0000	Дизель	35	24	112 497

ЖИДКОСТНЫЕ НАСОСЫ

Жидкостные насосы Flowtronic предназначены для совместной работы с жидкостными отопителями Hydronic L, которые используются на дорожно-строительной технике, большегрузных автомобилях, автобусах повышенной вместимости. Кронштейн насоса, поставляемый в комплекте, позволяет провести удобный монтаж. Конструкция насоса предусматривает автоматическое отключение в случае работы насоса без жидкости, перегрузке или блокировке крыльчатки насоса.

Наименование	Номенклатурный номер	Топливо	Питание, В	Цена розница рубли с НДС 20%
Насос жидкостной 24 В Flowtronic 5000 SC, с крепежом, Hydronic L-II	25.2488.26.0000	Б/Д	12/24	19 295
Насос жидкостной 24 В Flowtronic 6000 SC, с крепежом, Hydronic L-II	25.2488.25.0000	Б/Д	12/24	47 812

УСТРОЙСТВА УПРАВЛЕНИЯ

Eberspächer (Германия)

 [Посмотреть видео-описание](#)

Применение:

- управление работой всех отопителей

Преимущества:

- программирование включения;
- выбор режима работы отопление/вентиляция;
- функция диагностики с возможностью разблокирования отопителя;
- автоматический расчет времени включения отопителя (задается время выезда);
- дистанционное управление (EasyStart Remote/EasyStart Remote Plus);
- яркий, высокоинформативный дисплей, стойкий к ударам и износу пластиковый корпус;
- управление системой подогрева с помощью бесплатного приложения для смартфонов (EasyStart Text+);
- управление температурой подогрева (EasyStart Text+);
- возможность обратной связи.

	Устройства управления	Номенклатурный номер	Топливо	Вид отопителя	Питание, В	Цена розница рубли с НДС 20%
	Устройство управления EasyStart Text+ с SIM-картой в комплекте	29.3380.07.0007	Б/Д	AIRTRONIC / HYDRONIC	12/24	10 067
	Устройство управления EasyStart Select	22.1000.34.1300	Б/Д	AIRTRONIC Возможно подключение к HYDRONIC	12/24	4 247
	Устройство управления EasyStart Timer	22.1000.34.1500	Б/Д	AIRTRONIC Возможно подключение к HYDRONIC	12/24	5 593
	Пульт дистанционного управления EasyStart Remote	22.1000.34.2300	Б/Д	HYDRONIC	12/24	14 385
	Пульт дистанционного управления EasyStart Remote Plus	22.1000.34.1700	Б/Д	AIRTRONIC HYDRONIC	12/24	23 663
	Минирегулятор	22.1000.32.0700	Б/Д	AIRTRONIC	12/24	4 102
	Устройство управления EasyStart Clim	29.3380.07.0008	Б/Д	AIRTRONIC / HYDRONIC / VETRONIC / ZENITH / XEROS	12/24	8 500

АПГРЕЙД КОМПЛЕКТ



Автомобили Toyota RAV4, Land Cruiser Prado 150 (модельный ряд с 2015 г.) оборудованы догревателями двигателя HYDRONIC II D5ZH. Комплект поставки включает жидкостной насос, электропроводка и необходимые детали крепежа для обеспечения циркуляции охлаждающей жидкости при незаведенном двигателе автомобиля.

Наименование	Номенклатурный номер	Автомобили	Цена розница рубли с НДС 20%
Апгрейд комплект догревателя HII D5 Z-H Toyota	29.3380.00.0012	Toyota RAV4, Land Cruiser Prado 150 (с 2015 г.)	18 320

*управляется с помощью устройства управления (EasyStart Timer, EasyStart Remote Plus, EasyStart Text+), которое приобретается отдельно.

КОМПЛЕКТ ДЛЯ ПОДКЛЮЧЕНИЯ КЛИМАТА: IR-МОДУЛЬ И EASYSTART TEXT+

IR-модуль является аналогом IPCU реле, но обладает рядом существенных преимуществ:

1. Является самопрограммируемым устройством, т.е. не требует предварительного программирования под параметры автомобиля. Он их считывает и устанавливает соответствующие настройки автоматически.
2. Контролирует заряд АКБ: при понижении напряжения до 11,4 Вольт IR-модуль автоматически отключает прогрев салона, снижая нагрузку на АКБ
3. Позволяет подключать климат при управлении отопителем с помощью EasyStart Text+, т.е. пользователь сам может регулировать подключение/отключение климата. Это дает возможность использования данной функции при низких температурах.
 - а. Очень низкая температура – прогрев двигателя
 - б. Умеренно низкая температура – прогрев двигателя и салона

Подключение

IR-модуль подключается как IPCU реле, без предварительного программирования.



Наименование	Номенклатурный номер	PPЦ
Устройство управления «Easy Start Text+» с IR-модулем. Комплект. 29.3380.07.0003 - Устройство управления «EasyStart Text +» 201438300002 - IR-Модуль INTELLIGENT RELAY	29.3380.07.9901	10 067

ОБОГРЕВАТЕЛИ ДИЗЕЛЬНЫХ ТОПЛИВОПРОВОДОВ

Eberspächer (Великобритания)

Применение:

Для нагрева топлива грузовых автомобилей и спецтехники с дизельным двигателем.

Преимущества

- обеспечение запуска двигателя при температурах не ниже -40°C
- возможность использовать топливо без дорогостоящих присадок;
- исключение потери мощности и остановки двигателя в случае запарафинирования топливной системы;
- саморегулирование, исключающее перегрев топлива;
- автономность;
- виброустойчивость;
- простота установки (менее двух часов).



Обогреватели	Номенклатурный номер	Мощность, Вт	Напряжение, В	Цена розница рубли с НДС 20%
Термолиния («Термолайн» L=1,25 м), без переходников, с набором электромонтажной проводки и реле, резьба M14 x 1,5	29.2150.00.0012	300 Вт	24	31 569
Термолиния («Термолайн» L=1,25 м) с резьбой M26x1,3 установочным комплектом и реле	29.2150.01.0003	300 Вт	24	47 227

Eberspächer

Применение:

Для отопления салонов и кабин следующих типов техники:

- автобусы;
- дорожно-строительная техника;
- сельхозтехника;
- спец. техника.

	Отопители	Номенклатурный номер	Топливо	Мощность, кВт	Напряжение, В	Цена розница, рубли с НДС 20%
	Дополнительный отопитель Xeros 4200, 12В, D=18 мм	22.2282.11.0152.0J	Жидкостные	4 кВт	12 В	6 445
	Дополнительный отопитель Xeros 4200, 24В, D=16 мм Стандарт	22.2282.11.0250.0G	Жидкостные	4 кВт	24 В	6 445
	Дополнительный отопитель Xeros 4200, 12В, D=16 мм, с решеткой	22.2282.11.0110.0F	Жидкостные	4 кВт	12 В	7 624
	Дополнительный отопитель Xeros 4200, 24В, D=16 мм, с решеткой	22.2282.11.0210.0F	Жидкостные	4 кВт	24 В	7 624
	Дополнительный отопитель Xeros 4200" 24В, D=16 мм с панелью на 2 отвода 75 мм	22.2282.11.0251.0G	Жидкостные	4 кВт	24 В	7 624
	Дополнительный отопитель Xeros 4200, 24В, D=16 мм, с панелью на 2 отвода D=60 мм	22.2282.11.0263.0F	Жидкостные	4 кВт	24 В	8 382
	Дополнительный отопитель Zenit 8000, 12В, D=16 мм, стандарт	22.2282.11.2100.0H	Жидкостные	8 кВт	12 В	8 072
	Дополнительный отопитель Zenit 8000, 12В, D=16 мм, с решеткой	22.2282.11.2103.0H	Жидкостные	8 кВт	12 В	8 745
	Дополнительный отопитель Zenit 8000, 24В D=16 мм, с решеткой	22.2282.11.2243.0F	Жидкостные	8 кВт	24 В	8 745
	Дополнительный отопитель Zenith 2 12В, ГР D=16 мм, стандарт	29.3310.01.1111	Жидкостные	8 кВт	12 В	7 794
	Дополнительный отопитель Zenith 2 12В, ГР D=16 мм, с решеткой	29.3310.01.1112	Жидкостные	8 кВт	12 В	8 136
	Дополнительный отопитель Zenith 2 12В, ГР D=18 мм, с решеткой	29.3310.01.1122	Жидкостные	8 кВт	12 В	8 136
	Дополнительный отопитель Zenith 2 24В, ГР D=16мм, стандарт	29.3310.01.1211	Жидкостные	8 кВт	24 В	7 794
	Дополнительный отопитель Zenith 2 24В, ГР D=16мм, с решеткой	29.3310.01.1212	Жидкостные	8 кВт	24 В	8 136
	Дополнительный отопитель Zenith 2 24В, ГР D=18мм, с решеткой	29.3310.01.1222	Жидкостные	8 кВт	24 В	8 136
	Дополнительный отопитель Zenit 8000, 12В, D=16 мм, с панелью на 3 отвода D=75 мм	282.112.102	Жидкостные	8 кВт	12 В	10 987
	Дополнительный отопитель Zenit 8000, 24В, D=16 мм, с панелью на 3 дефлектора D=75 мм	282.112.202	Жидкостные	8 кВт	24 В	10 987

Дополнительные отопители

Eberspächer Kalori



Отопители	Номенклатурный номер	Мощность, кВт	Производительность, м³/ч	Потребляемая мощность, Вт	Напряжение, В	Цена розница, рубли с НДС
Дополнительный отопитель ALIZE AVI 12V 3300KCAL	83.0012.01.4013	3,8	170	50	12 В	15 600,00
Дополнительный отопитель SILENCIO 2 24V 5.5KW	83.0012.01.4130	5,5	250	16	24 В	7 928,00
Дополнительный отопитель KUBA VA200 12V Ø16 ЧЕРНЫЙ	83.0012.01.8085	3,25	150	7	12 В	9 323,00
Дополнительный отопитель KUBA VA200 24V Ø16 ЧЕРНЫЙ	83.0012.01.8185	3,25	150	7	24 В	9 323,00
Дополнительный отопитель 12V 4.9kW 16mm ED4 AK 350	83.0012.01.8302	4,9	270	110	12 В	11 235,00
Дополнительный отопитель SUPER K G 12V 3S Ø16	83.0012.02.6000	7,6	500	100	12 В	10 623,00
Дополнительный отопитель SUPER K G 24V Ø16	83.0012.02.6100	7,6	500	100	24 В	10 623,00
Дополнительный отопитель COMPACT EVO2 12V ED4 3V	83.0012.02.7002	5,2	350	100	12 В	9 831,00
Дополнительный отопитель FALKON E Ø16 12V	83.0012.02.9000	14,8	725	360	12 В	17 759,00
Дополнительный отопитель FALKON E Ø16 24V	83.0012.02.9100	14,8	725	360	24 В	17 759,00
Дополнительный отопитель COMPACT EVO1 G 12V Ø16	83.0012.03.2002	4,3	230	70	12 В	6 501,00

Отопители	Номенклатурный номер	Мощность, кВт	Производительность, м³/ч	Энергопотребление, А	Напряжение вентилятора, В	Напряжение нагревательного элемента, В	Цена розница, рубли с НДС
Электрический дополнительный отопитель KELEC EVO2 E 12V/24V	83.0012.03.4100	1,7	350	71	12 В	24 В	21 431,00
Электрический дополнительный отопитель KELEC EVO2 ED4 12V/24V	83.0012.03.4101	1,7	350	71	12 В	24 В	22 295,00
Электрический дополнительный отопитель KELEC EVO2 E 12V/48V	83.0012.03.4200	1,7	350	36	12 В	48 В	17 110,00
Электрический дополнительный отопитель KELEC EVO2 ED4 12V/48V	83.0012.03.4201	1,7	350	36	12 В	48 В	17 974,00
Электрический дополнительный отопитель KELEC EVO2 ED4 12V/48V	83.0012.03.4211	0,85	350	18	12 В	48 В	17 974,00
Электрический дополнительный отопитель KELEC EVO2 E 24V/24V	83.0012.03.4400	1,7	350	74	24 В	24 В	21 431,00
Электрический дополнительный отопитель KELEC EVO2 ED4 24V/24V	83.0012.03.4404	1,7	350	74	24 В	24 В	22 295,00
Электрический дополнительный отопитель KELEC EVO2 G 24V/24V	83.0012.03.4405	1,7	350	74	24 В	24 В	22 295,00
Электрический дополнительный отопитель KELEC EVO2 ED4 24V/24V 850W	83.0012.03.4411	0,85	350	39	24 В	24 В	22 295,00
Электрический дополнительный отопитель KELEC EVO2 E 24V/48V	83.0012.03.4500	1,7	350	36	24 В	48 В	17 110,00
Электрический дополнительный отопитель Alizé 2 VI Elec 12V	83.0012.03.6000	1,6	210	33	12 В	48 В	30 245,00
Электрический дополнительный отопитель ALIZE 2 ELEEC 12/48V	83.0012.03.6001	1,6	210	33	12 В	48 В	14 518,00

G&C Systems B.V. (Голландия)

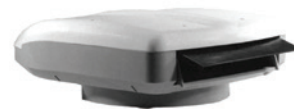


Применение:

- все виды автобусов;
- дорожная и строительная техника;
- спецтехника (автомобили скорой помощи, пожарной службы, полиции);
- катера и яхты, кемперы (дома на колесах).

Преимущества:

- не подвержены коррозии;
- оснащены фильтром очистки воздуха;
- реверсивная работа вентиляторов;
- цвет: белый, черный, серый, коричневый;
- простота использования.



Оборудование	Номенклатурный номер	Производительность, м ³ /ч	Напряжение, В	Цена розница рубли с НДС 20%
Вентилятор крышный 12 В	02-0200 LDS	850	12	5 350
Вентилятор крышный 24 В с защитой от снега	02-0300 LDS	850	24	5 350
Вентилятор крышный 12 В «Le Mans» с защитой от снега	02-2300 LD-S	850	12 24	5 350
Распределитель воздуха внутрисалонный 300мм	35-2100 (серый) 35-2110 (белый)	-	-	1 418
Распределитель воздуха внутрисалонный/ с подсветкой	35-2180 LED (белый)	-	12 24	4 117
Распределитель воздуха 3 внутрисалонный 300 мм	35-2540 (темно-серый)	-	12/24	3 012
Распределитель воздуха внутрисалонный 300 мм	35-2410 (серый)	-	-	1 660
Распределитель воздуха внутрисалонный с электроприводом 12 В	35-2510	-	-	3 043
Переключатель трехпозиционный	89-4005	-	12/24	664

Eberspächer Kalori

KALORI Elektrik - на крышный кондиционер со встроенным электрическим компрессором. Идеально подходит для охлаждения кабин небольших транспортных средств или транспортных средств, где невозможна или нецелесообразна установка компрессора с приводом от двигателя транспортного средства.

Преимущества и применение:

- Предварительно заправлен хладагентом R134a
- Пыле- и влагозащищенный
- Пригоден для установки на спецтехнику
- Простой и быстрый монтаж устройства



Наименование	Номенклатурный номер	Холодопроизводительность, кВт	Воздушный поток, м ³ /ч	Потребляемая мощность, Вт	Хладагент	Напряжение, В	Цена
ЭЛЕКТРИЧЕСКИЙ КОНДИЦИОНЕР ELECTRIK 12V	83.0012.27.0000	3,5	440	950	R134a	12 В	по запросу
ЭЛЕКТРИЧЕСКИЙ КОНДИЦИОНЕР ELECTRIK 24V	83.0012.27.0100	3,5	440	1550	R134a	24 В	по запросу
Монтажный комплект кондиционера Kalori Elektrik	29.3370.02.0009	-	-	-	-	12/24В	по запросу
Накрышный блок RK12 KLIM 12V	83.0012.25.0001	11,5	950	650	R134a	12 В	по запросу
Накрышный блок RK12 KLIM 24V	83.0012.25.0201	11,5	950	650	R134a	24 В	по запросу
Накрышный блок RK14 KLIM 12V	83.0012.26.0001	13,5	1380	920	R134a	12 В	по запросу
Накрышный блок RK14 KLIM 24V	83.0012.26.0101	13,5	1380	920	R134a	24 В	по запросу
Накрышный блок RK4 KLIM 12V	83.0012.25.0500	3,5	440	400	R134a	12 В	по запросу
Накрышный блок RK4 KLIM 24V	83.0012.25.0600	3,5	440	400	R134a	24 В	по запросу
Накрышный блок KANADA II KLIM 12V	83.0012.21.4004	6	500	330	R134a	12 В	по запросу
Накрышный блок KANADA II KLIM 24V	83.0012.21.4104	6	500	330	R134a	24 В	по запросу

Vetronic

Сплит-система Vetronic разработана для установки на автомобили Ford Transit, предназначенные для пассажироперевозок и специального назначения. Система обеспечивает охлаждение кабины водителя и пассажирского салона автомобиля.

Комплект поставки:

- компрессор: устанавливается на двигателе;
- конденсатор: устанавливается в моторном отсеке;
- испаритель: устанавливается в кабине автомобиля, над водительским отсеком;
- монтажный комплект;
- руководство по монтажу и эксплуатации

 [Посмотреть видео-описание](#)



Наименование	Номенклатурный номер	Холодопроизводительность, кВт	Воздушный поток, м ³ /ч	Энергопотребление, А	Хладагент	Цена РРЦ, руб. с НДС
Комплект кондиционера "Vetronic" для Ford Transit RWD 9 кВт	29.3350.00.0019	9	1300	до 60	R134a	по запросу
Комплект кондиционера "Vetronic" для Ford Transit RWD 9 кВт с устройством управления EasyStart Clim	29.3350.00.0024	9	1300	до 60	R134a	по запросу
Комплект кондиционера "Vetronic" для Ford Transit FWD 9 кВт	29.3350.00.0020	9	1300	до 60	R134a	по запросу
Комплект кондиционера "Vetronic" для Ford Transit FWD 9 кВт с устройством управления EasyStart Clim	29.3350.00.0021	9	1300	до 60	R134a	по запросу
Комплект кондиционера "Vetronic" для Ford Transit RWD 6 кВт	29.3350.00.0028	6	700	до 40	R134a	по запросу
Комплект кондиционера "Vetronic" для Ford Transit RWD 6 кВт с устройством управления EasyStart Clim	29.3350.00.0030	6	700	до 40	R134a	по запросу
Комплект кондиционера "Vetronic" для Ford Transit FWD 6 кВт	29.3350.00.0029	6	700	до 40	R134a	по запросу
Комплект кондиционера "Vetronic" для Ford Transit FWD 6 кВт с устройством управления EasyStart Clim	29.3350.00.0031	6	700	до 40	R134a	по запросу
Комплект доп. испарителя "Vetronic" для Ford Transit 6 кВт	29.3350.00.0026	6	700	до 40	R134a	по запросу
Комплект доп. испарителя "Vetronic" для Ford Transit 6 кВт с устройством управления EasyStart Clim	29.3350.00.0032	6	700	до 40	R134a	по запросу