



150 YEARS OF
INNOVATION
SINCE 1865

Eberspächer



ОДНО УСТРОЙСТВО УПРАВЛЕНИЯ ДЛЯ ДВУХ ОТОПИТЕЛЕЙ



На вашем грузовом автомобиле, дорожно-строительной технике, катерах и яхтах необходимо установить два отопителя Eberspächer, и вы с ужасом думаете о том, что вам потребуется два устройства управления!? Помимо дополнительных расходов это еще и время на программирование, на то, чтобы разобраться в настройках каждого, если устройства разные...

Не стоит беспокоиться по этому поводу. Устройства управления EasyStart Timer и EasyStart Remote + способны управлять двумя отопителями одновременно. Например, предпусковым подогревателем двигателя Hydronic и воздушным отопителем Airtronic. Вам только необходимо определиться, какое именно устройство вам больше подходит: EasyStart Timer, устанавливаемый на панели управления в салоне автомобиля, или пульт дистанционного управления EasyStart Remote +.

Устройство управления также может диагностировать оба отопителя, что, несомненно, весьма удобно.

При установке двух отопителей и устройства управления сервисный центр активирует соответствующую конфигурацию устройства управления для работы с двумя отопителями.



УПРАВЛЯТЬ ДВУМЯ ОТОПИТЕЛЯМИ ОДНИМ УСТРОЙСТВОМ УПРАВЛЕНИЯ ОЧЕНЬ ПРОСТО

EasyStart Timer и EasyStart Remote +:

управление через функцию AD в главном меню.



После активации AD необходимо сделать следующее:

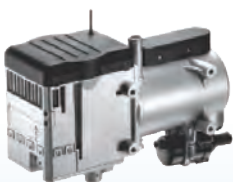
если это **жидкостной отопитель** – включение и выключение,
если **автономный воздушный отопитель** – включение и задание
желаемой температуры в салоне транспортного средства.



ИЛИ



Жидкостные отопители
HYDRONIC



Воздушный отопитель
AIRTRONIC



Официальное представительство Eberspächer
в России - Акционерное общество
«Эберспехер Климатические Системы РУС» (АО «ЭКСП»):
107140, г. Москва, ул. Верхняя Красносельская, 2/1, стр. 1
Телефон: +7 (495) 212 05 90
Телефон единой справочной: 8 800 200 32 37
(звонок по России бесплатный)

www.eberspaecher.ru info-ru@eberspaecher.com



150
YEARS OF
INNOVATION
SINCE 1865

Eberspächer